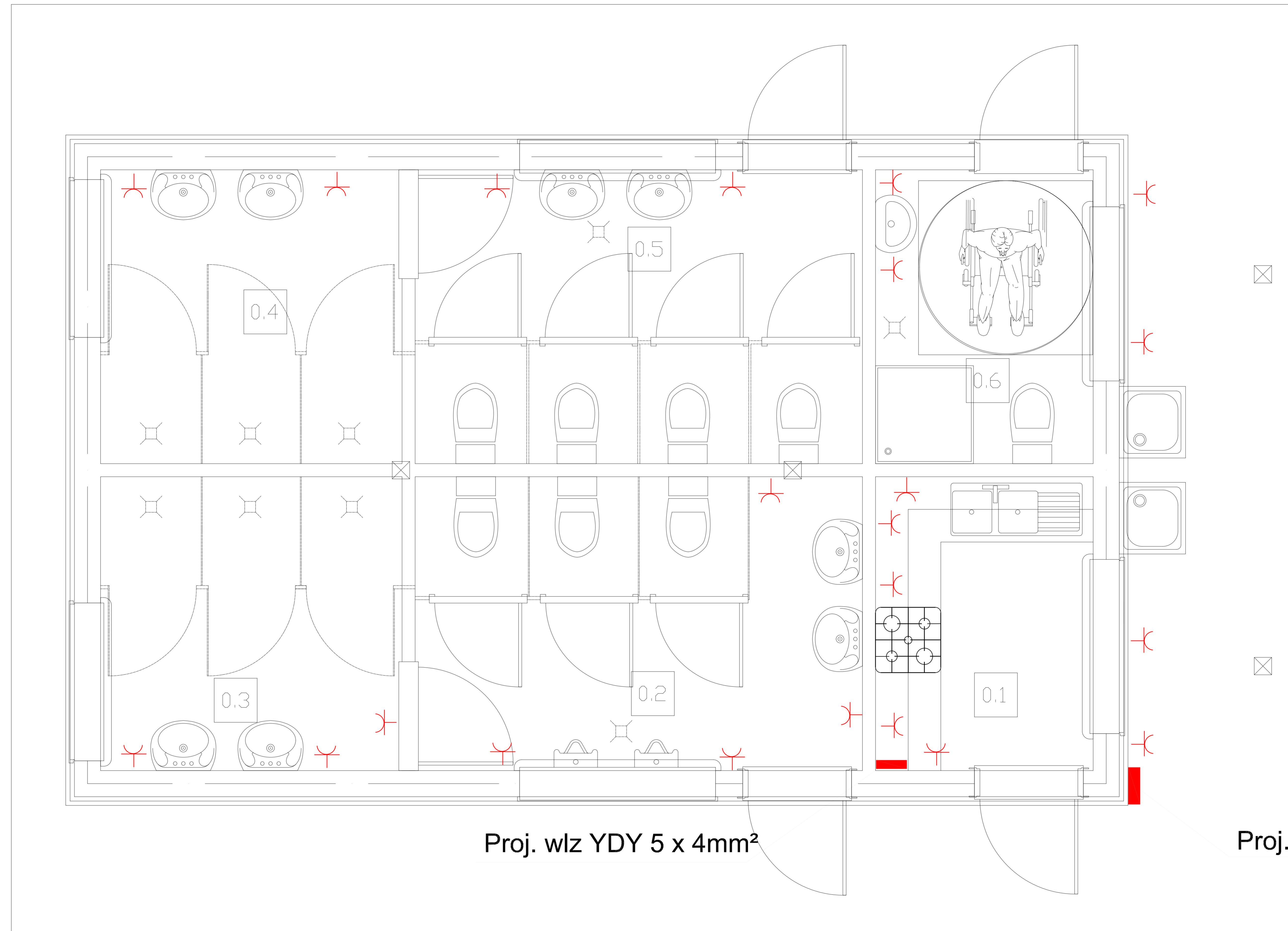


RZUT PARTERU
Projekt instalacji elektrycznej



Całość instalacji elektrycznej gniazd wtykowych wykonać przewodem kabelkowym YDY 3 x 2,5mm² pod tynk

OCHRONA OD PORAŻEŃ:
- SZYBKE SAMOCZYNNE WYŁĄCZENIE
ZASILANIA

WYKONANIE INSTALACJI:
w ukł. TN-S

INSTALACJE WEWNĘTRZNE WYKONAĆ
ZGODNIE Z PN-IEC 60364

NR POM.	NAZWA POMIESZCZENIA	POW. U. m ²	POSADZKA
0.1	Kuchnia	5,67	Granitogres
0.2	Ustępy męskie	10,96	Granitogres
0.3	Natryski męskie	7,35	Granitogres
0.4	Natryski damskie	7,35	Granitogres
0.5	Ustępy damskie	10,96	Granitogres
0.6	Toaleta niepełnosprawni	5,67	Granitogres
RAZEM :		47,96	



data opracowania:
wrzesień 2012r.

Inwestor:
Ośrodek Sportu i Rekreacji
w Czuchowie
ul. Szkolna 1
77-300 Czuchów

Zbigniew Szary
Upr. nr AN/ 8346/ 67/ 81

Treść rys: Projekt instalacji elektrycznej

"PRO-BUD" ZAKŁAD PROJEKTOWO-BUDOWLANY

ul. mjra Hubala 12; 77-300 Czuchów;
tel./fax (059) 834-10-51; kom. 0606-875-561

Nazwa opracowania:
Budowa sanitariatów, rozbiórka istniejącego budynku
małej gastronomii

Adres obiektu:
77-300 Czuchów
dz. nr 2/5

Nr rys.

Skala