

- 1' - WTN-00 80A - YKY 5x35mm² - w/z do RG1 (wieża)
- 2' - WTN-00 80A - YKY 5x35mm² - w/z do RG2 (kaplica rycerska)
- 3' - WTN-00 80A - YKY 5x25mm² - zasilanie sterownicy windy dziedzińca bramnego
- 4' - WTN-00 35A - YKY 5x10mm² - zasilanie RS (wg odrębnego opracowania)
- 5' - S303 C 10 - YKY5x4mm² - zasilanie iluminacji murów wieży
- 6' - S301 C 2 - sterowanie oświetleniem iluminacyjnym

- 1 - 3 x DO2 50A - YKY 5x10mm² - zasilanie windy wieży
- 2 - 3 x DO2 25A - YKY 5x4mm² - zasilanie RGA (dziedzińca bramny)
- 3 - 3 x DO2 20A - YKY 5x4mm² - zasilanie RP (pompy wiatu pożarowa)
- 4 - 3 x DO2 20A - YKY 5x4mm² - zasilanie RA (agregatoria)

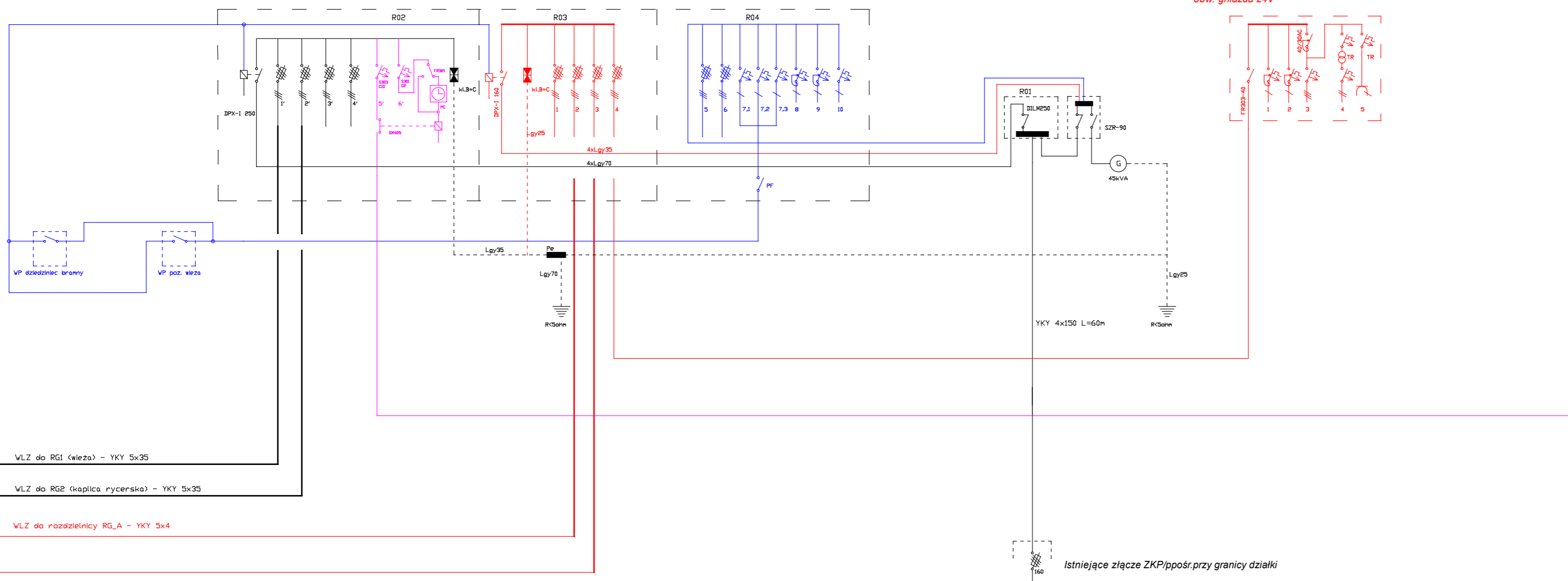
- 5 - R303-35 - (N)HXH-J - FE180/E90 5x10mm² RE - zasil. agregatu pompowego
- 6 - R303-20 - (N)HXH-J - FE180/E90 - zasilanie systemu nadciśnienia w dziedzińcu bramnym
- 7,1 - 7,3 - 3 x S301 C 2 - obw. wywalczacy wyłącznika głównego
- 8 - P 312 B 6 - YKY 3x2,5mm² - centrala syst. oddymiania wieży
- 9 - P 312 B 6 - YKY 3x2,5mm² - centrala SAP w wieży
- 10 - S 303 B 10 - YDY 5x2,5mm² - wentylacja agregatorami

- 1 - P 312 B 10-30 - YDY 3x1,5mm² - oświetlenie wewnętrzne
- 2 - P 312 B 16-30 - YDY 3x2,5mm² - gn. 230V
- 3 - S 303 B 16 - YDY 5x2,5mm² - gn. 400V
- 4 - S 302 B 10 + TR630 + S 302 C 6 - YDY 2x2,5mm² - obw. gniazda 24V

Naświetlacze LED/80xLED/230V: 5 szt.
 Naświetlacze zabudować na słupach wg wytycznych w części opisowej na wysokości 4m.
 Dokonać precyzyjnej regulacji kierunku rozsyłu do uzyskania efektu ukazanego na wizualizacji dołączonej do niniejszego opracowania.
 Lokalizacja słupów - zgodnie z rys. E07

Ochrona przed porażeniem: szybkie wyłączenie zasilania przez zażalenie bezpiecznika. Przed uruchomieniem zmierzyć impedancję pęlli zwarcia

Układ sieci - TN-S



VLZ do RG1 (wieża) - YKY 5x35
 VLZ do RG2 (kaplica rycerska) - YKY 5x35
 VLZ do rozdzielni RGA - YKY 5x4

instalacje zasilane wyłącznie z podstawowego źródła zasilania
 instalacje zasilane z agregatu w przypadku braku zasilania podstawowego
 instalacje zasilane z agregatu w przypadku braku zasilania podstawowego w trybie pożarowym
 instalacje projektowane oraz zmiany

PROJEKT BUDOWLANO - WYKONAWCZY

| | | |
|----------------------------------|--|------------------------|
| Temat opracowania: | Budowa oświetlenia iluminacyjnego wieży zamkowej zamku krzyżackiego oraz oświetlenia i nawierzchni alejek spacerowych podzamcza w Człuchowie przy ul. Kościelnej | Nr rys.: E06 |
| Investor: | GMINA MIEJSKA CZŁUCHÓW CZŁUCHÓW, ul. WOJSKA POLSKIEGO 1 | Data: 23-05-2014 |
| Temat rysunku: | Rozbudowa systemu zasilania wieży zamkowej w Człuchowie w związku z projektowanym oświetleniem iluminacyjnym | Skala: |
| Autorzy: branża elektryczna | Tech. Marek Znajdek, upr. nr UAN-KZ-7210/36/89 specjalność: instalacyjno-inżynierska w zakr. instalacji elektr. | podpis: |
| Sprawdzający: branża elektryczna | Tech. Alojzy Znajdek, upr. nr AUB-KZ-7210/77/90, 725/75/Bg specjalność: instalacyjno-inżynierska w zakr. sieci oraz instalacji elektr. | podpis: |